



PLANO DEL MUSEO

MUSEO
ARQUEOLÓGICO Y
PALEONTOLÓGICO



NO PUEDES PERDERTE...



Cráneo de *Machairodus aphanistus*

← Cerro de los Batallones (Torrejón de Velasco).

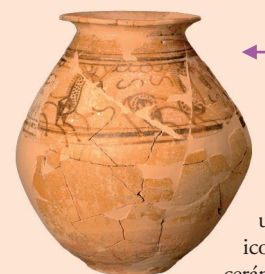
Mioceno superior (11-9 millones de años). Estos félidos contaban con grandes colmillos que favorecían la muerte de la presa por desangramiento. La colección del MARPA de esta especie es una de las mejores del mundo.



Cazuela campaniforme

← Camino de las Yeseras (San Fernando de Henares).

Calcolítico campaniforme (2500-1800 a.C.). Cazuela cerámica con decoración campaniforme y un friso figurativo de ciervos esquemáticos. La triada vaso, cuenco y cazuela es característica de los enterramientos de este momento.



Vaso de los Caballos

← El Llano de la Horca (Santorcaz).

(ss. II-I a.C.). Cerámica decorada con un friso de caballos documentada en un *oppidum* carpetano. Su iconografía recuerda a la cerámica numantina, con la que guarda grandes semejanzas.



Broche de cinturón de bronce y pasta vítrea

← Necrópolis de Daganzo (Daganzo de Arriba).

Época visigoda (s. VI d.C.). Estos impresionantes broches son característicos de la orfebrería visigoda, y aparecen en algunas tumbas de este periodo, junto a anillos, pendientes y otros adornos.



Bifaz de sílex

← Arriaga (Rivas-Vaciamadrid).

Pleistoceno medio final (300.000-128.000 años AP). Característicos de la cultura Achelense, estos útiles bifaciales, fabricados durante más de un millón de años en casi todo el Viejo Mundo, son multifuncionales y se asocian al procesamiento de grandes animales.



Carrete ritual

← El Quemadero (Madrid).

Bronce Final / Primera Edad del Hierro (ss. XI-IX a.C.). Este elemento cerámico, con decoración excisa y aplicación de color, habría servido como soporte de algún recipiente cerámico singular. Se conocen muy pocos ejemplos de este tipo.



Cuenco campaniforme

← Las Carolinas (Madrid).

Calcolítico campaniforme (2500-1800 a.C.). Fragmento con decoración geométrica en el exterior, típica del campaniforme, y elementos simbólicos figurativos en su interior que representan cinco ciervos y dos soles. El logotipo del MARPA se ha diseñado a partir de estas figuras.



Pátera de plata

← Titulcia.

Segunda Edad del Hierro (ss. IV-III a.C.). Plato ritual de plata sobredorada, con cabeza posiblemente de Medusa rodeada por serpientes. Aunque se documenta en un contexto carpetano, por los paralelos iconográficos se trataría de una importación del mundo ibérico.



Mosaico de Leda

← Complutum (Alcalá de Henares).

Época romana (s. IV d.C.). Enmarcado en un campo geométrico, el emblema central muestra la escena mitológica de Júpiter convertido en cisne para consumir su adulterio con Leda. Muestra una inscripción explicativa "ADULTERIVM LEDA IOVIS".



Mosaico de Baco

← Complutum (Alcalá de Henares).

Época romana (s. IV d.C.). Escena central del mosaico que representa un cortejo presidido por Baco (dios del vino), un sileno y una ménade danzante. A los lados de la escena aparecen dos leopardos o panteras.



Puerta califal

← Casa de San Isidro (Madrid).

Época andalusí (ss. X-XI d.C.). Maqueta cerámica que representa una puerta con dos torres almenadas y acceso con un arco de herradura. Estaría representando el antiguo cerramiento andalusí de Madrid.



Salvilla o bandeja de loza talaverana

← Plaza de Oriente (Madrid).

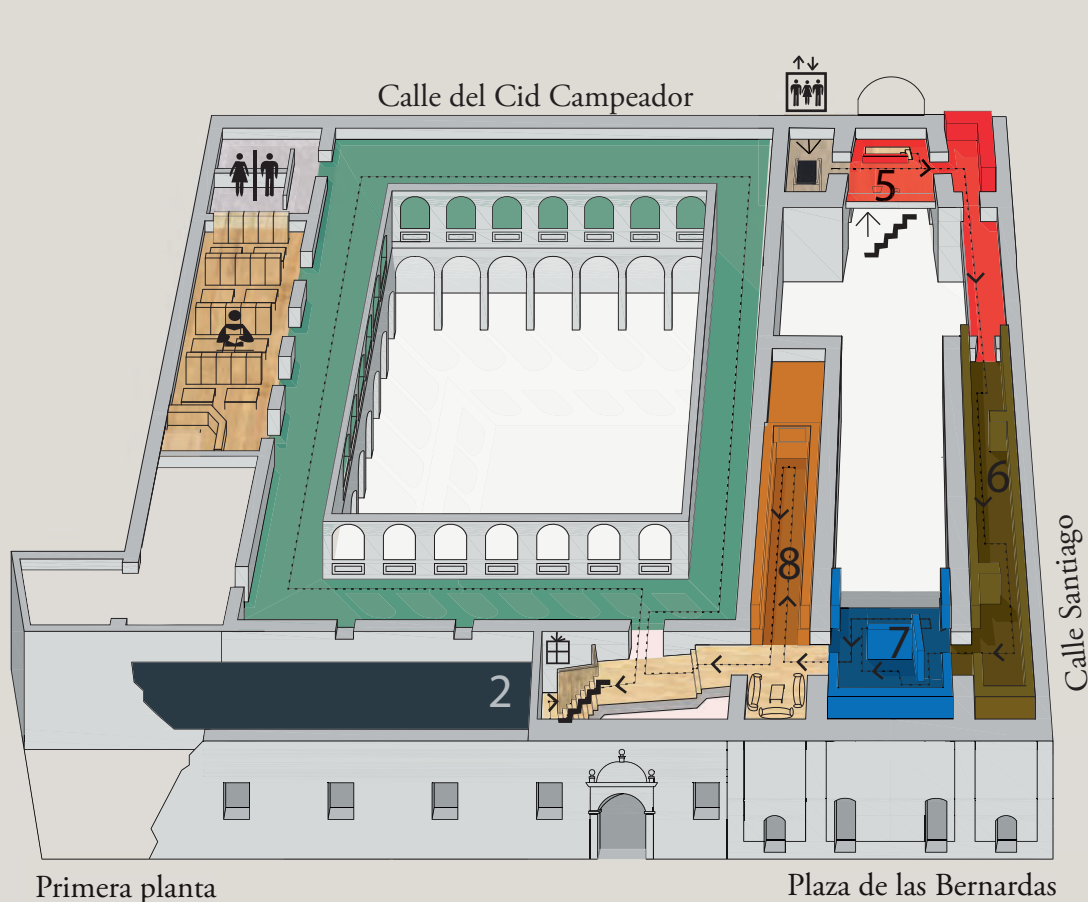
Época moderna (s. XVII-XVIII d.C.). Decorada con garza y elementos arbóreos y vegetales. La loza y azulejería producida en Talavera de la Reina y Puente del Arzobispo fue muy popular a lo largo de cinco siglos.

Bienvenidos al Museo Arqueológico y Paleontológico de la Comunidad de Madrid. Esta institución nació con el objetivo de acercar al público la arqueología y la paleontología de nuestra región, exponiendo los restos y la cultura material de los pueblos y fauna que habitaron este territorio.

El museo tiene su sede en el convento de frailes dominicos de la Madre de Dios, fundado en 1565, aunque el edificio actual se erigió entre los siglos XVII y XVIII. Tras la desamortización de 1836, su interior albergó dependencias relacionadas con la justicia. Inaugurado para su nuevo y definitivo uso

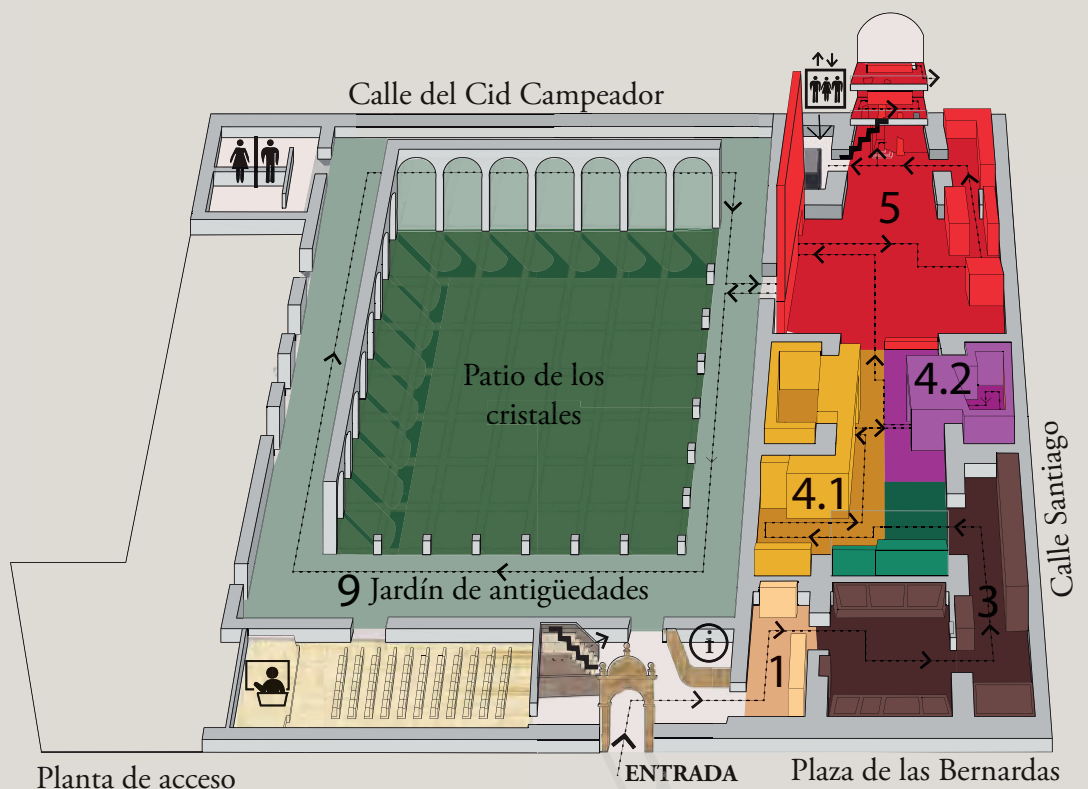
como museo en 1999, en 2003 abrió al público su exposición permanente.

Encontrará más información de las colecciones, exposiciones temporales y actividades del museo en su página web marpa.madrid. También dispone de tienda, sala para investigadores y biblioteca especializada.



Primera planta

Plaza de las Bernardas



Planta de acceso

ENTRADA

Plaza de las Bernardas

- 9 Jardín de antigüedades
- 8 Conocer, no inventar
- 7 Madrid y la corte
- 6 Madrid medieval
- 5 La realidad hispanorromana
- 4.2 Los albores del Estado
- 4.1 Agricultores y ganaderos
- 3 Los primeros pobladores
- 2 Sala de Paleontología Emiliano Aguirre
- 1 Bienvenidos al Museo

Información



Aula de Seminarios
Manuel Fernández-Miranda



Tienda



Escaleras



Ascensores



Biblioteca Emeterio Cuadrado



Servicios



Exposiciones temporales

